

## Comparatif des meilleures imprimantes



Si nous sommes habitués à faire défiler les photos sur nos écrans de smartphones, rien ne remplace l'authenticité d'un cliché imprimé. Quel que soit le format, on aime tous afficher nos souvenirs de vacances, nos plus beaux clichés de paysages ou encore nos photos de famille, soigneusement mises en valeur dans un beau cadre.

Pour faciliter l'impression de vos photos, il est possible de choisir une imprimante connectée.

Associées à des applications dédiées, les imprimantes photo permettent de réaliser des tirages de qualité en quelques secondes.

AgfaPhoto propose bien sûr plusieurs modèles d'imprimantes connectées. Aussi, pour y voir plus clair, nous avons concocté un guide des meilleures imprimantes ! Comparez les différentes caractéristiques de nos imprimantes et choisissez le modèle le plus adapté à vos besoins.





# 1- Les grandes caractéristiques d'une imprimante connectée dédiée à la photo

Avant de passer en revue les différents modèles d'imprimantes, voyons ce qu'est une imprimante connectée et en quoi elle se différencie des appareils que l'on utilise communément pour l'impression de documents.

Plusieurs caractéristiques doivent être appréhendées pour choisir une imprimante Bluetooth : ses dimensions, ses cartouches, son mode d'alimentation, sa technologie d'impression, sa connectivité et enfin bien sûr le format du tirage.





## L'imprimante photo : une imprimante de petite taille, nomade ou fixe

D'abord, l'imprimante photo portable est - selon les modèles - un appareil d'impression de petite taille que l'on peut glisser dans un sac en toute simplicité.

Les dimensions d'une imprimante connectée dédiée à l'impression des photos n'ont rien à voir avec la taille d'une imprimante classique ! Par exemple, le modèle Realipix Mini P2 mesure 121x78x22cm, une taille mini très facile à transporter pour imprimer des photos au format carte de crédit. Une imprimante photo avec de telles dimensions présente l'avantage de vous offrir un gain de place non négligeable pour votre intérieur : vous pouvez parfaitement l'installer dans le salon ou dans le petit espace bureau que vous vous êtes aménagé.

Parce qu'elle est nomade, ce type d'imprimante vous permet d'éviter les nombreux fils et câbles apparents, c'est une solution idéale pour conserver une décoration épurée tout en ayant la possibilité d'imprimer vos plus beaux souvenirs !

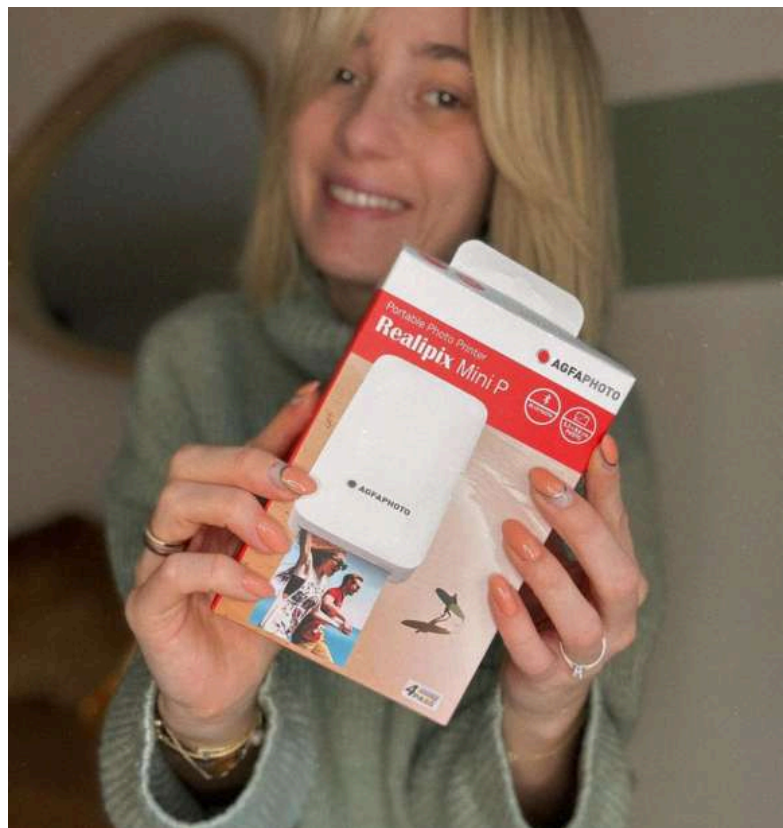
Sachez qu'il existe aussi des imprimantes photo de moyenne taille que l'on peut poser sur un bureau par exemple, ce type de format d'appareil est alimenté grâce à une prise secteur.

Une imprimante connectée peut donc être nomade ou fixe, à vous de choisir le format qui convient le mieux à vos besoins et à l'utilisation que vous désirez en faire !



## Les cartouches de l'imprimante connectée

Les imprimantes connectées sont conçues pour imprimer des photos en couleurs, elles sont donc dotées de cartouches dont la durée de vie est mesurée en nombre de clichés. Par exemple, tous nos modèles d'imprimantes sont prêts à l'usage, c'est-à-dire qu'elles comportent une cartouche qui permet d'imprimer entre 8 à 10 photos dès l'achat. Une fois la cartouche épuisée, il vous suffit de choisir un pack de cartouches comprenant - selon les modèles d'imprimantes - de 20 à 120 photos.



## Le mode d'alimentation

Il existe des imprimantes connectées avec alimentation sur secteur ou avec batterie rechargeable. Notre modèle phare, la Realipix Moments fonctionne sur secteur, car il s'agit d'une imprimante que vous pouvez par exemple installer sur un bureau pour imprimer vos photos au format 10x15cm.

## La technologie d'impression

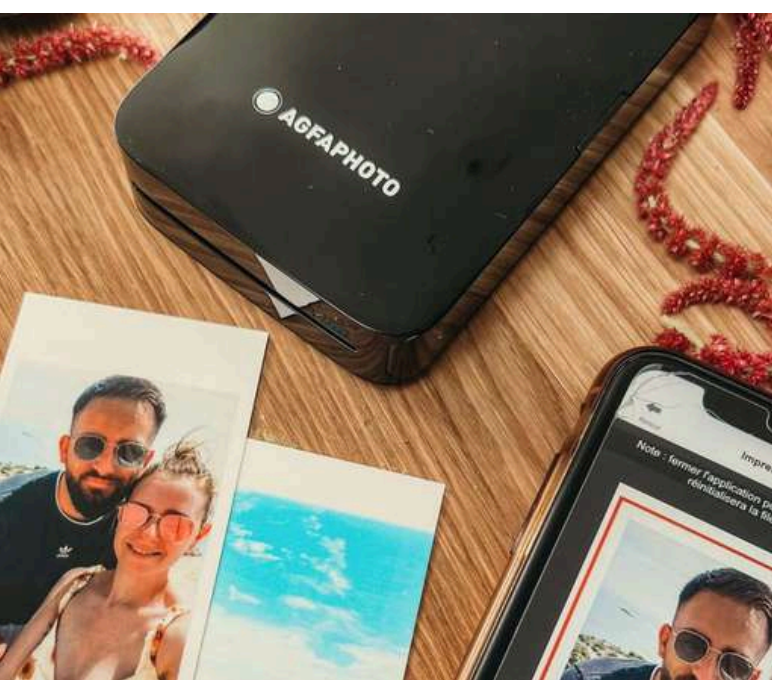
Sachez que la technologie d'impression varie également d'un modèle à un autre. Chez AgfaPhoto, nous proposons l'impression ZINK couleur et l'impression 4PASS couleur.

La technologie ZINK ne nécessite ni cartouche d'encre ni toner : elle permet d'imprimer vos photos en un seul passage, car les couleurs sont directement intégrées dans le papier d'impression. Le papier photo thermique réagit à la chaleur de la tête d'impression afin de reproduire les couleurs. L'impression 4PASS (également sans encre) repose ainsi sur le procédé de sublimation thermique qui permet d'imprimer successivement les couleurs jaune, magenta et cyan. La technologie 4PASS offre un rendu ultra réaliste, le tout avec plus de 16 millions de couleurs pour des photos nettes et que vous pourrez protéger des traces de doigts et de l'humidité !



## La connectivité

Pour imprimer vos clichés via votre imprimante connectée, il vous suffit de vous munir de votre smartphone : vous pouvez alors utiliser le Bluetooth ainsi que l'application associée à votre imprimante. Pour certains modèles, vous pourrez même modifier vos photos avant impression grâce à une application disponible sur iOS et Android.



## Le format des photos imprimées

Sachez enfin que chaque imprimante Bluetooth permet de réaliser un tirage photo de différent format. En fonction du modèle choisi, vous pourrez ainsi imprimer des photos au format carte de crédit, au format carré ou encore au format carte postale. À vous de choisir les dimensions que vous désirez privilégier en fonction de la déco photo que vous envisagez !

En plus, les formats photo de ce type d'imprimantes vous permettent de réaliser de belles économies d'impression. Chaque modèle vous est en effet proposé avec plusieurs photos incluses que vous pouvez ensuite compléter en choisissant des cartouches de 20 à 120 photos ! En quelques minutes, vous pouvez donner vie à vos souvenirs pour les garder près de vous :

les afficher sur votre frigo, dans des cadres, sur un mur entièrement dédié ou encore dans votre portefeuille pour les formats carte de crédit ! Votre imprimante connectée est prête à être utilisée et vous permettra d'imprimer vos souvenirs à l'envi : pour immortaliser un bon moment avec vos proches et en partager instantanément le souvenir, il vous suffit d'imprimer votre photo en plusieurs exemplaires.

L'avantage de l'imprimante connectée c'est aussi la possibilité de personnaliser vos clichés avant l'impression. Vous pouvez en effet ajouter des effets, des décors ou encore des filtres pour sublimer vos photos ou y ajouter une touche d'humour. Amusez-vous ainsi à créer des filtres différents et à distribuer à vos proches plusieurs versions d'un même cliché !



## 2- Les meilleures imprimantes connectées AgfaPhoto

Aujourd'hui, nous prenons tous un très grand nombre de photos, aussi bien via notre smartphone que grâce à des appareils photo de type compact ou argentique. L'envie de garder une trace physique de chaque photo est aussi de plus en plus grande : on aime créer de beaux murs de photos, offrir des clichés à ses proches ou encore encadrer précieusement une photo de paysage qui nous est chère.

AgfaPhoto a développé une gamme complète d'imprimantes qui vous permettront d'obtenir des tirages de vos plus beaux clichés. Chaque référence de notre catalogue a des caractéristiques particulières qu'il est important de bien comprendre avant de sauter le pas ! Découvrez ainsi nos meilleures imprimantes connectées et toutes leurs caractéristiques puis sélectionnez le modèle qui répondra le mieux à vos besoins et envies.





# L'imprimante photo portable Realipix Moments

Ce modèle est l'imprimante phare du catalogue AgfaPhoto ! La Realipix Moments est assurément un indémodable de la photo, car elle permet d'imprimer en moins d'une minute des clichés au format 10x15, c'est-à-dire des photos au format carte postale (4x6"). Plus besoin d'attendre le développement de vos clichés, il vous suffit de connecter votre smartphone (ou tablette) à l'imprimante pour obtenir votre tirage en quelques secondes !

Compact et design, l'imprimante connectée Realipix Moments est alimentée via secteur, elle peut être posée sur un bureau ou directement dans le salon en se fondant totalement dans le décor.

La spécificité de l'imprimante Realipix Moments c'est qu'elle imprime vos photos sans utiliser d'encre liquide. Ici, c'est la technologie 4PASS qui est employée, plus précisément le procédé de sublimation thermique. L'impression par sublimation thermique est une méthode longtemps employée dans le domaine textile et désormais adaptée à l'univers de la photographie. Pour ce procédé, c'est la chaleur qui permet d'obtenir une impression. Les têtes d'impression diffusent en effet de la chaleur qui transforme l'encre solide en gaz, le tout sans passer par l'étape de l'état liquide.



Ce sont les processeurs de l'imprimante qui analysent l'image afin de la décomposer en trois couleurs de base : magenta, cyan et jaune. Ce procédé d'impression permet d'obtenir une belle richesse de couleurs pour des photos de qualité professionnelle. Dans le procédé 4PASS, l'imprimante effectue 4 passages de couleurs : le tirage est donc fidèle à la réalité pour des images parfaitement nettes.



Pour imprimer les photos de votre smartphone ou de votre tablette, il vous suffit d'associer votre appareil à l'imprimante via le Bluetooth. L'application "AgfaPhoto Realipix" (compatible Android et iOS) vous permet également de piloter vos

impressions et de modifier vos photos directement depuis votre smartphone. Vous pouvez ainsi accéder à de multiples options : recadrer vos photos, ajouter des filtres décoratifs, des textes, des stickers ou encore des cadres.

L'imprimante connectée Realipix Moments comprend 10 photos incluses. Vous pouvez également la choisir en version pack en sélectionnant en plus une cartouche de 40 ou de 80 photos. Les cartouches sont très simples à changer : il vous suffit de retirer la cartouche usagée et de la remplacer par une nouvelle.



L'imprimante Realipix Moments vous permet donc d'imprimer des photos au format carte postale, en cela c'est l'appareil parfait pour réaliser des tirages de vos vacances, offrir des photos à vos proches, créer un bel album de souvenirs ou un grand mur de photos !

## L'imprimante portable Realipix Mini P.2

Obtenez des photos aux tonalités vintage grâce à l'imprimante connectée Realipix Mini P.2. Avec ses dimensions mini de 121x78x22cm, ce modèle vous accompagne également dans tous vos déplacements : voyage, événements familiaux, week-end entre amis. Il vous suffit de la glisser dans votre sac avec un lot de cartouches pour immortaliser et donner vie à vos plus beaux moments. En plus, l'imprimante Realipix Mini P.2 est alimentée grâce à une batterie, vous pouvez donc la recharger en toute simplicité.

La spécificité de l'imprimante Realipix Mini P.2 ? La technologie ZINK qui ne nécessite ni cartouche d'encre ni toner et qui permet d'imprimer vos clichés en un seul passage. Ici, les couleurs sont directement intégrées à votre papier ZINK.



Cette méthode d'impression permet de créer des tirages au ton nostalgique, le tout sur un papier résistant à l'eau et aux déchirures. Pour chaque impression, vous avez également la possibilité d'utiliser vos photos en guise d'autocollant : le papier ZINK est en effet adhésif !

10 papiers ZINK sont inclus avec votre imprimante, vous pouvez ensuite recharger votre appareil en optant pour un pack de 30 papiers photo. L'imprimante Realipix Mini P.2 vous permet d'imprimer vos photos au format carte de crédit (5,3x8,6cm), de quoi créer une belle décoration murale, distribuer vos clichés autour de vous et créer un joli album de souvenirs facile à réaliser grâce au papier adhésif.



Cette imprimante portable est elle aussi compatible avec les smartphones sous Android ou sous iOS. Vous pouvez la connecter via Bluetooth et utiliser une application dédiée : "CONVI". Cette appli est idéale pour donner libre cours à votre créativité : grâce à elle, vous pouvez bien sûr piloter vos impressions mais également modifier vos photos en les recadrant, en y ajoutant des filtres, des stickers ou encore des textes.



Chaque référence d'imprimante portable a ses propres avantages, à vous de choisir votre modèle en déterminant vos besoins et vos envies. La realipix Mini P.2 est par exemple idéale si vous aimez les clichés aux notes vintage. C'est aussi un modèle que l'on apprécie pour sa praticité : il vous suffit en effet d'ajouter du papier, nul besoin d'emporter une cartouche avec vous.

Le format d'impression est également important : si vous désirez réaliser des albums photos avec des clichés format carte postale alors tournez-vous assurément vers l'imprimante Realipix Moments. Enfin, si vous souhaitez tout simplement emporter votre imprimante partout avec vous afin d'imprimer des photos faciles à conserver et à distribuer, optez pour le modèle Realipix Mini P.2 !



# PLUS D'INFORMATIONS

---

Sur [www.agfaphoto-gtc.com](http://www.agfaphoto-gtc.com)

